



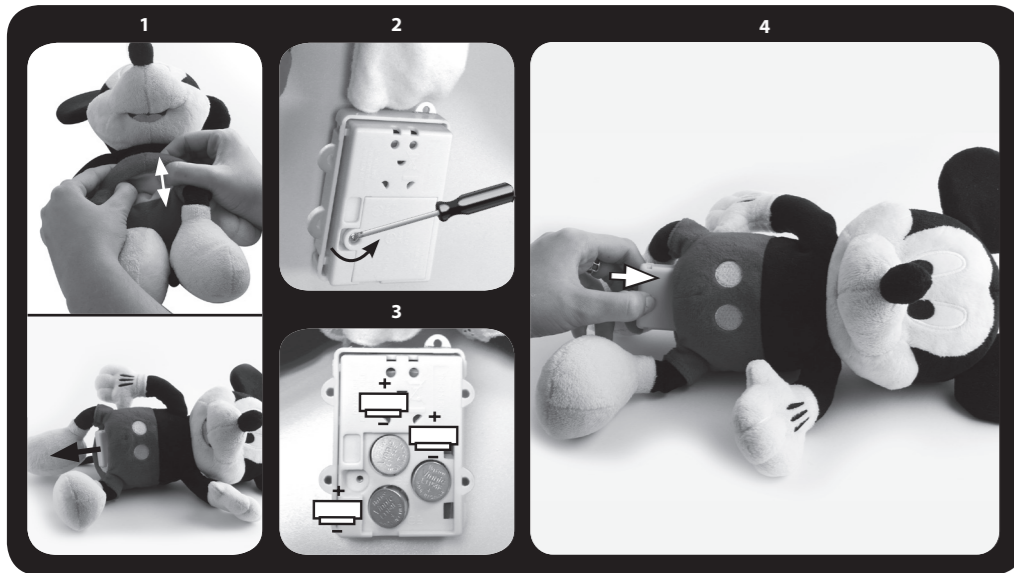
© Disney Visit DisneyJunior.com



181113/181106/181120/181137-V1

GEBRAUCHSANLEITUNG • INSTRUCTIONS FOR USE
MANUAL DE INSTRUCCIONES • MANUEL D'INSTRUCTIONS
MANUALE INSTRUZIONI • GEBRUIKSAANWIJZING
MANUAL DE INSTRUÇÕES • ИНСТРУКЦИЯ ПО ЭКСПЛУАТАЦИИ

HAPPY SOUNDS
MICKEY, MINNIE, DONALD AND PLUTO



Made in China



IMC TOYS, S.A. • Pare Llaurador, 172
08224 Terrassa (Barcelona) SPAIN
Tel. 0034 937 888 992
Fax 0034 937 332 833
www.imctoys.com

After Sales Service • Servicio Posventa
e-mail: sat@imc.es

DE-DEUTSCH

HAPPY SOUNDS
MICKEY, MINNIE, DONALD AND PLUTO

GEBRAUCHS- UND BEDIENUNGSANLEITUNG

Alle Spielzeuge von IMC TOYS werden strengsten Produktionskontrollen unterzogen, um Spielspaß und Sicherheit für Ihre Kinder zu garantieren. Unsere Produkte sind einfach zu benutzen und zu bedienen. Wir sind sicher, dass Ihre Kinder viel Freude daran haben werden. Vielen Dank für Ihren Kauf und das Vertrauen, das Sie in unsere Produkte gesetzt haben. Zur Ansicht unseres ausführlichen Produktkataloges besuchen Sie bitte unsere Webseite unter www.imc.es.

WICHTIGE INFORMATIONEN • HINWEIS FÜR ERWACHSENE

Entfernen Sie alle Kunststoffteile, Drähte und alle Befestigungselemente für den Transport des Produkts, bevor sie es den Kindern überlassen. Überprüfen Sie regelmäßig den Zustand des Produkts während des Gebrauchs (Nähte, Verschlüsse usw.), um Beschädigungen zu vermeiden, die einen Zugriff auf die Mechanik ermöglichen. Denken Sie daran, dass der Zugang zum Innern des Batteriefachs immer mit der Sicherungsschraube verriegelt sein muss.

FUNKTION MIT BATTERIEN Bitte beachten!

Dieses Produkt wird mit Batterien ausgeliefert, damit der Probetrieb „Probier mich! aus!“ bzw. „TRY-ME“ funktioniert. Deshalb sind die Batterien unter Umständen nicht im optimalen Zustand oder schwach. Falls erforderlich, sollten sie ausgetauscht werden. Der Austausch von Batterien oder der Umgang mit ihnen muss stets unter der Aufsicht eines Erwachsenen durchgeführt werden.

Wenn das Produkt zur Deaktivierung der Figur während des Transports einen Kunststoff- oder Papierstreifen im Batteriefach enthält, entfernen Sie diesen Streifen aus der Figur und entsorgen sie ihn, bevor Sie das Spielzeug den Kindern überlassen.

Installation oder Austausch:

Öffnen Sie den Klettverschluss hinten oder unten an der Figur (siehe Abb. 1). Für besseren Zugriff kann man das Elektronikgehäuse ein paar Zentimeter herausziehen. Nehmen Sie den Deckel des Batteriefachs mit einem Kreuzschlitzschraubendreher ab, wie in der Abbildung dargestellt (siehe Abb. 2). Legen Sie 3 Knopfzellen vom Typ LR44/AG13 1,5 V ein und achten Sie dabei auf die Polarität in der Grafik (siehe Abb. 3). Schrauben Sie den Deckel wieder mit der Sicherungsschraube fest, damit Ihre Kinder keinen Zugang zum Batteriefach erhalten. Setzen Sie anschließend wieder die Elektronikbox in der ursprünglichen Position wieder in das Innere der Figur ein, sodass der Taster zum Bauch der Figur zeigt (siehe Abb. 4). Verschieben Sie den Klettverschluss vollständig, bevor Sie das Produkt den Kindern überlassen.

Funktion:

Drücken Sie auf den Bauch der Figur, um den eingebauten Ton zu aktivieren. Drücken Sie erneut, um ihn während des Abspielens abzuschalten.

Tipps für eine korrekte Nutzung

Problemösung: Wenn die Lautstärke des Tons nachlässt, weist das darauf hin, dass die Batterien leer werden und ausgetauscht werden müssen.

WARTUNG

Reinigung: Das Produkt darf nur oberflächlich mit der Hand gewaschen werden. Denken Sie daran, dass es im Innern mechanische Teile und elektronische Schaltkreise gibt, die bei Kontakt mit Wasser beschädigt werden. Verwenden Sie ein leicht mit Wasser angefeuchtetes Tuch oder ggf. Trockenschwamm, trocknen Sie anschließend das Produkt mit einem trockenen Tuch ab oder lassen Sie es im Innenraum trocknen. Nicht der Sonne oder direkter Wärmestrahlung aussetzen. Keine Reinigungs- oder Lösungsmittel verwenden. Erst verwenden, wenn das Produkt vollständig trocken ist. Sollte das Spielzeug nass werden, so schalten Sie es aus und entfernen sofort die Batterien. Trocknen Sie das Batteriefach mit einem trockenen Tuch. Lassen Sie das offene Batteriefach vollständig trocknen (zum schnelleren Trocknen können Sie einen Haartrockner verwenden). Benutzen Sie das Spielzeug nicht, bis es völlig getrocknet ist.

Recht vor, technische Korrekturen und die Batterien zu entnehmen, wenn es für einen längeren Zeitraum nicht benutzt wird. Wenn das Spielzeug noch einwandfrei funktioniert und nicht mehr verwendet wird, so werfen Sie es bitte nicht weg. Denken Sie daran, dass es anderen Menschen Freude bereiten kann und bringen Sie das Spielzeug zu Einrichtungen und/oder Vereinen, die es weitergeben. Werfen Sie das ausgediente Produkt nicht in den Hausmüll. Bringen Sie es zu einer Recycling-Sammelstelle für elektrische und elektronische Geräte. Siehe Symbol auf dem Produkt, Bedienungsanleitung oder Verpackung für weitere Informationen. Die Produktmaterialien sind gemäß Markierung wiederverwertbar. Wenn Sie das Material wiederverwerten oder alte Geräte in irgendeiner Form wiederverwenden, leisten Sie einen wichtigen Beitrag zum Umweltschutz. Wenden Sie sich bitte an die Recyclingzentrale oder die nächsten örtlichen Behörden.

TIPPS FÜR EINE VERNÜNFTE VERWENDUNG UND FÜR DEN UMWELTSCHUTZ

Werfen Sie sämtliches Verpackungsmaterial, Karton, Kunststoff usw. in die entsprechenden Recycling-Container Ihrer Gemeinde. Verwenden Sie sofern möglich aufladbare Batterien. Achten Sie darauf, das Spielzeug nach dem Spielen auszuschalten und die Batterien zu entnehmen, wenn es für einen längeren Zeitraum nicht benutzt wird. Wenn das Spielzeug noch einwandfrei funktioniert und nicht mehr verwendet wird, so werfen Sie es bitte nicht weg. Denken Sie daran, dass es anderen Menschen Freude bereiten kann und bringen Sie das Spielzeug zu Einrichtungen und/oder Vereinen, die es weitergeben. Werfen Sie das ausgediente Produkt nicht in den Hausmüll. Bringen Sie es zu einer Recycling-Sammelstelle für elektrische und elektronische Geräte. Siehe Symbol auf dem Produkt, Bedienungsanleitung oder Verpackung für weitere Informationen. Die Produktmaterialien sind gemäß Markierung wiederverwertbar. Wenn Sie das Material wiederverwerten oder alte Geräte in irgendeiner Form wiederverwenden, leisten Sie einen wichtigen Beitrag zum Umweltschutz. Wenden Sie sich bitte an die Recyclingzentrale oder die nächsten örtlichen Behörden.

Recht vor, technische Korrekturen und die Batterien zu entnehmen, wenn es für einen längeren Zeitraum nicht benutzt wird. Wenn das Spielzeug noch einwandfrei funktioniert und nicht mehr verwendet wird, so werfen Sie es bitte nicht weg. Denken Sie daran, dass es anderen Menschen Freude bereiten kann und bringen Sie das Spielzeug zu Einrichtungen und/oder Vereinen, die es weitergeben. Werfen Sie das ausgediente Produkt nicht in den Hausmüll. Bringen Sie es zu einer Recycling-Sammelstelle für elektrische und elektronische Geräte. Siehe Symbol auf dem Produkt, Bedienungsanleitung oder Verpackung für weitere Informationen. Die Produktmaterialien sind gemäß Markierung wiederverwertbar. Wenn Sie das Material wiederverwerten oder alte Geräte in irgendeiner Form wiederverwenden, leisten Sie einen wichtigen Beitrag zum Umweltschutz. Wenden Sie sich bitte an die Recyclingzentrale oder die nächsten örtlichen Behörden.

Recht vor, technische Korrekturen und die Batterien zu entnehmen, wenn es für einen längeren Zeitraum nicht benutzt wird. Wenn das Spielzeug noch einwandfrei funktioniert und nicht mehr verwendet wird, so werfen Sie es bitte nicht weg. Denken Sie daran, dass es anderen Menschen Freude bereiten kann und bringen Sie das Spielzeug zu Einrichtungen und/oder Vereinen, die es weitergeben. Werfen Sie das ausgediente Produkt nicht in den Hausmüll. Bringen Sie es zu einer Recycling-Sammelstelle für elektrische und elektronische Geräte. Siehe Symbol auf dem Produkt, Bedienungsanleitung oder Verpackung für weitere Informationen. Die Produktmaterialien sind gemäß Markierung wiederverwertbar. Wenn Sie das Material wiederverwerten oder alte Geräte in irgendeiner Form wiederverwenden, leisten Sie einen wichtigen Beitrag zum Umweltschutz. Wenden Sie sich bitte an die Recyclingzentrale oder die nächsten örtlichen Behörden.

Recht vor, technische Korrekturen und die Batterien zu entnehmen, wenn es für einen längeren Zeitraum nicht benutzt wird. Wenn das Spielzeug noch einwandfrei funktioniert und nicht mehr verwendet wird, so werfen Sie es bitte nicht weg. Denken Sie daran, dass es anderen Menschen Freude bereiten kann und bringen Sie das Spielzeug zu Einrichtungen und/oder Vereinen, die es weitergeben. Werfen Sie das ausgediente Produkt nicht in den Hausmüll. Bringen Sie es zu einer Recycling-Sammelstelle für elektrische und elektronische Geräte. Siehe Symbol auf dem Produkt, Bedienungsanleitung oder Verpackung für weitere Informationen. Die Produktmaterialien sind gemäß Markierung wiederverwertbar. Wenn Sie das Material wiederverwerten oder alte Geräte in irgendeiner Form wiederverwenden, leisten Sie einen wichtigen Beitrag zum Umweltschutz. Wenden Sie sich bitte an die Recyclingzentrale oder die nächsten örtlichen Behörden.

Recht vor, technische Korrekturen und die Batterien zu entnehmen, wenn es für einen längeren Zeitraum nicht benutzt wird. Wenn das Spielzeug noch einwandfrei funktioniert und nicht mehr verwendet wird, so werfen Sie es bitte nicht weg. Denken Sie daran, dass es anderen Menschen Freude bereiten kann und bringen Sie das Spielzeug zu Einrichtungen und/oder Vereinen, die es weitergeben. Werfen Sie das ausgediente Produkt nicht in den Hausmüll. Bringen Sie es zu einer Recycling-Sammelstelle für elektrische und elektronische Geräte. Siehe Symbol auf dem Produkt, Bedienungsanleitung oder Verpackung für weitere Informationen. Die Produktmaterialien sind gemäß Markierung wiederverwertbar. Wenn Sie das Material wiederverwerten oder alte Geräte in irgendeiner Form wiederverwenden, leisten Sie einen wichtigen Beitrag zum Umweltschutz. Wenden Sie sich bitte an die Recyclingzentrale oder die nächsten örtlichen Behörden.

Entfernen Sie die Batterien aus dem Fach wenn das Gerät längere Zeit nicht benutzt wird. - Schonen Sie bitte die Umwelt und werfen Sie leere Batterien in die dafür vorgesehenen Behälter. - Vor dem Aufladen müssen die aufladbaren Batterien aus dem Spielzeug entnommen werden. - Das Aufladen der Akkus sollte nur unter der Aufsicht eines Erwachsenen durchgeführt werden. - Für einen optimalen Betrieb empfehlen wir die Verwendung von Alkalibatterien. - Lesen und befolgen Sie die Anweisungen und Sicherheitshinweise bevor Sie das Gerät in Betrieb nehmen. - Funkstörungen können den Betrieb des Produkts beeinträchtigen. Nach Beseitigung der Störung funktioniert das Produkt wieder ordnungsgemäß. - Bei elektrostatischer Entladung können Störungen beim Modell auftreten. In diesem Fall das Gerät kurz aus- und wieder einschalten. - Bei schnellen vorübergehenden Prozessen können beim Modell Störungen auftreten, und der Benutzer wird aufgefordert, das Modell erneut zu starten. - Entfernen Sie sämtliche Transportsicherungen und Schutzelemente des Produktes, bevor Sie es Kindern geben (Kunststoffteile, Etikette, Drahtteile, etc...).

Entfernen Sie die Batterien aus dem Fach wenn das Gerät längere Zeit nicht benutzt wird. - Schonen Sie bitte die Umwelt und werfen Sie leere Batterien in die dafür vorgesehenen Behälter. - Vor dem Aufladen müssen die aufladbaren Batterien aus dem Spielzeug entnommen werden. - Das Aufladen der Akkus sollte nur unter der Aufsicht eines Erwachsenen durchgeführt werden. - Für einen optimalen Betrieb empfehlen wir die Verwendung von Alkalibatterien. - Lesen und befolgen Sie die Anweisungen und Sicherheitshinweise bevor Sie das Gerät in Betrieb nehmen. - Funkstörungen können den Betrieb des Produkts beeinträchtigen. Nach Beseitigung der Störung funktioniert das Produkt wieder ordnungsgemäß. - Bei elektrostatischer Entladung können Störungen beim Modell auftreten. In diesem Fall das Gerät kurz aus- und wieder einschalten. - Bei schnellen vorübergehenden Prozessen können beim Modell Störungen auftreten, und der Benutzer wird aufgefordert, das Modell erneut zu starten. - Entfernen Sie sämtliche Transportsicherungen und Schutzelemente des Produktes, bevor Sie es Kindern geben (Kunststoffteile, Etikette, Drahtteile, etc...).

Entfernen Sie die Batterien aus dem Fach wenn das Gerät längere Zeit nicht benutzt wird. - Schonen Sie bitte die Umwelt und werfen Sie leere Batterien in die dafür vorgesehenen Behälter. - Vor dem Aufladen müssen die aufladbaren Batterien aus dem Spielzeug entnommen werden. - Das Aufladen der Akkus sollte nur unter der Aufsicht eines Erwachsenen durchgeführt werden. - Für einen optimalen Betrieb empfehlen wir die Verwendung von Alkalibatterien. - Lesen und befolgen Sie die Anweisungen und Sicherheitshinweise bevor Sie das Gerät in Betrieb nehmen. - Funkstörungen können den Betrieb des Produkts beeinträchtigen. Nach Beseitigung der Störung funktioniert das Produkt wieder ordnungsgemäß. - Bei elektrostatischer Entladung können Störungen beim Modell auftreten. In diesem Fall das Gerät kurz aus- und wieder einschalten. - Bei schnellen vorübergehenden Prozessen können beim Modell Störungen auftreten, und der Benutzer wird aufgefordert, das Modell erneut zu starten. - Entfernen Sie sämtliche Transportsicherungen und Schutzelemente des Produktes, bevor Sie es Kindern geben (Kunststoffteile, Etikette, Drahtteile, etc...).

Entfernen Sie die Batterien aus dem Fach wenn das Gerät längere Zeit nicht benutzt wird. - Schonen Sie bitte die Umwelt und werfen Sie leere Batterien in die dafür vorgesehenen Behälter. - Vor dem Aufladen müssen die aufladbaren Batterien aus dem Spielzeug entnommen werden. - Das Aufladen der Akkus sollte nur unter der Aufsicht eines Erwachsenen durchgeführt werden. - Für einen optimalen Betrieb empfehlen wir die Verwendung von Alkalibatterien. - Lesen und befolgen Sie die Anweisungen und Sicherheitshinweise bevor Sie das Gerät in Betrieb nehmen. - Funkstörungen können den Betrieb des Produkts beeinträchtigen. Nach Beseitigung der Störung funktioniert das Produkt wieder ordnungsgemäß. - Bei elektrostatischer Entladung können Störungen beim Modell auftreten. In diesem Fall das Gerät kurz aus- und wieder einschalten. - Bei schnellen vorübergehenden Prozessen können beim Modell Störungen auftreten, und der Benutzer wird aufgefordert, das Modell erneut zu starten. - Entfernen Sie sämtliche Transportsicherungen und Schutzelemente des Produktes, bevor Sie es Kindern geben (Kunststoffteile, Etikette, Drahtteile, etc...).

Entfernen Sie die Batterien aus dem Fach wenn das Gerät längere Zeit nicht benutzt wird. - Schonen Sie bitte die Umwelt und werfen Sie leere Batterien in die dafür vorgesehenen Behälter. - Vor dem Aufladen müssen die aufladbaren Batterien aus dem Spielzeug entnommen werden. - Das Aufladen der Akkus sollte nur unter der Aufsicht eines Erwachsenen durchgeführt werden. - Für einen optimalen Betrieb empfehlen wir die Verwendung von Alkalibatterien. - Lesen und befolgen Sie die Anweisungen und Sicherheitshinweise bevor Sie das Gerät in Betrieb nehmen. - Funkstörungen können den Betrieb des Produkts beeinträchtigen. Nach Beseitigung der Störung funktioniert das Produkt wieder ordnungsgemäß. - Bei elektrostatischer Entladung können Störungen beim Modell auftreten. In diesem Fall das Gerät kurz aus- und wieder einschalten. - Bei schnellen vorübergehenden Prozessen können beim Modell Störungen auftreten, und der Benutzer wird aufgefordert, das Modell erneut zu starten. - Entfernen Sie sämtliche Transportsicherungen und Schutzelemente des Produktes, bevor Sie es Kindern geben (Kunststoffteile, Etikette, Drahtteile, etc...).

Entfernen Sie die Batterien aus dem Fach wenn das Gerät längere Zeit nicht benutzt wird. - Schonen Sie bitte die Umwelt und werfen Sie leere Batterien in die dafür vorgesehenen Behälter. - Vor dem Aufladen müssen die aufladbaren Batterien aus dem Spielzeug entnommen werden. - Das Aufladen der Akkus sollte nur unter der Aufsicht eines Erwachsenen durchgeführt werden. - Für einen optimalen Betrieb empfehlen wir die Verwendung von Alkalibatterien. - Lesen und befolgen Sie die Anweisungen und Sicherheitshinweise bevor Sie das Gerät in Betrieb nehmen. - Funkstörungen können den Betrieb des Produkts beeinträchtigen. Nach Beseitigung der Störung funktioniert das Produkt wieder ordnungsgemäß. - Bei elektrostatischer Entladung können Störungen beim Modell auftreten. In diesem Fall das Gerät kurz aus- und wieder einschalten. - Bei schnellen vorübergehenden Prozessen können beim Modell Störungen auftreten, und der Benutzer wird aufgefordert, das Modell erneut zu starten. - Entfernen Sie sämtliche Transportsicherungen und Schutzelemente des Produktes, bevor Sie es Kindern geben (Kunststoffteile, Etikette, Drahtteile, etc...).

Entfernen Sie die Batterien aus dem Fach wenn das Gerät längere Zeit nicht benutzt wird. - Schonen Sie bitte die Umwelt und werfen Sie leere Batterien in die dafür vorgesehenen Behälter. - Vor dem Aufladen müssen die aufladbaren Batterien aus dem Spielzeug entnommen werden. - Das Aufladen der Akkus sollte nur unter der Aufsicht eines Erwachsenen durchgeführt werden. - Für einen optimalen Betrieb empfehlen wir die Verwendung von Alkalibatterien. - Lesen und befolgen Sie die Anweisungen und Sicherheitshinweise bevor Sie das Gerät in Betrieb nehmen. - Funkstörungen können den Betrieb des Produkts beeinträchtigen. Nach Beseitigung der Störung funktioniert das Produkt wieder ordnungsgemäß. - Bei elektrostatischer Entladung können Störungen beim Modell auftreten. In diesem Fall das Gerät kurz aus- und wieder einschalten. - Bei schnellen vorübergehenden Prozessen können beim Modell Störungen auftreten, und der Benutzer wird aufgefordert, das Modell erneut zu starten. - Entfernen Sie sämtliche Transportsicherungen und Schutzelemente des Produktes, bevor Sie es Kindern geben (Kunststoffteile, Etikette, Drahtteile, etc...).

Entfernen Sie die Batterien aus dem Fach wenn das Gerät längere Zeit nicht benutzt wird. - Schonen Sie bitte die Umwelt und werfen Sie leere Batterien in die dafür vorgesehenen Behälter. - Vor dem Aufladen müssen die aufladbaren Batterien aus dem Spielzeug entnommen werden. - Das Aufladen der Akkus sollte nur unter der Aufsicht eines Erwachsenen durchgeführt werden. - Für einen optimalen Betrieb empfehlen wir die Verwendung von Alkalibatterien. - Lesen und befolgen Sie die Anweisungen und Sicherheitshinweise bevor Sie das Gerät in Betrieb nehmen. - Funkstörungen können den Betrieb des Produkts beeinträchtigen. Nach Beseitigung der Störung funktioniert das Produkt wieder ordnungsgemäß. - Bei elektrostatischer Entladung können Störungen beim Modell auftreten. In diesem Fall das Gerät kurz aus- und wieder einschalten. - Bei schnellen vorübergehenden Prozessen können beim Modell Störungen auftreten, und der Benutzer wird aufgefordert, das Modell erneut zu starten. - Entfernen Sie sämtliche Transportsicherungen und Schutzelemente des Produktes, bevor Sie es Kindern geben (Kunststoffteile, Etikette, Drahtteile, etc...).

Entfernen Sie die Batterien aus dem Fach wenn das Gerät längere Zeit nicht benutzt wird. - Schonen Sie bitte die Umwelt und werfen Sie leere Batterien in die dafür vorgesehenen Behälter. - Vor dem Aufladen müssen die aufladbaren Batterien aus dem Spielzeug entnommen werden. - Das Aufladen der Akkus sollte nur unter der Aufsicht eines Erwachsenen durchgeführt werden. - Für einen optimalen Betrieb empfehlen wir die Verwendung von Alkalibatterien. - Lesen und befolgen Sie die Anweisungen und Sicherheitshinweise bevor Sie das Gerät in Betrieb nehmen. - Funkstörungen können den Betrieb des Produkts beeinträchtigen. Nach Beseitigung der Störung funktioniert das Produkt wieder ordnungsgemäß. - Bei elektrostatischer Entladung können Störungen beim Modell auftreten. In diesem Fall das Gerät kurz aus- und wieder einschalten. - Bei schnellen vorübergehenden Prozessen können beim Modell Störungen auftreten, und der Benutzer wird aufgefordert, das Modell erneut zu starten. - Entfernen Sie sämtliche Transportsicherungen und Schutzelemente des Produktes, bevor Sie es Kindern geben (Kunststoffteile, Etikette, Drahtteile, etc...).

Entfernen Sie die Batterien aus dem Fach wenn das Gerät längere Zeit nicht benutzt wird. - Schonen Sie bitte die Umwelt und werfen Sie leere Batterien in die dafür vorgesehenen Behälter. - Vor dem Aufladen müssen die aufladbaren Batterien aus dem Spielzeug entnommen werden. - Das Aufladen der Akkus sollte nur unter der Aufsicht eines Erwachsenen durchgeführt werden. - Für einen optimalen Betrieb empfehlen wir die Verwendung von Alkalibatterien. - Lesen und befolgen Sie die Anweisungen und Sicherheitshinweise bevor Sie das Gerät in Betrieb nehmen. - Funkstörungen können den Betrieb des Produkts beeinträchtigen. Nach Beseitigung der Störung funktioniert das Produkt wieder ordnungsgemäß. - Bei elektrostatischer Entladung können Störungen beim Modell auftreten. In diesem Fall das Gerät kurz aus- und wieder einschalten. - Bei schnellen vorübergehenden Prozessen können beim Modell Störungen auftreten, und der Benutzer wird aufgefordert, das Modell erneut zu starten. - Entfernen Sie sämtliche Transportsicherungen und Schutzelemente des Produktes, bevor Sie es Kindern geben (Kunststoffteile, Etikette, Drahtteile, etc...).

Entfernen Sie die Batterien aus dem Fach wenn das Gerät längere Zeit nicht benutzt wird. - Schonen Sie bitte die Umwelt und werfen Sie leere Batterien in die dafür vorgesehenen Behälter. - Vor dem Aufladen müssen die aufladbaren Batterien aus dem Spielzeug entnommen werden. - Das Aufladen der Akkus sollte nur unter der Aufsicht eines Erwachsenen durchgeführt werden. - Für einen optimalen Betrieb empfehlen wir die Verwendung von Alkalibatterien. - Lesen und befolgen Sie die Anweisungen und Sicherheitshinweise bevor Sie das Gerät in Betrieb nehmen. - Funkstörungen können den Betrieb des Produkts beeinträchtigen. Nach Beseitigung der Störung funktioniert das Produkt wieder ordnungsgemäß. - Bei elektrostatischer Entladung können Störungen beim Modell auftreten. In diesem Fall das Gerät kurz aus- und wieder einschalten. - Bei schnellen vorübergehenden Prozessen können beim Modell Störungen auftreten, und der Benutzer wird aufgefordert, das Modell erneut zu starten. - Entfernen Sie sämtliche Transportsicherungen und Schutzelemente des Produktes, bevor Sie es Kindern geben (Kunststoffteile, Etikette, Drahtteile, etc...).

Entfernen Sie die Batterien aus dem Fach wenn das Gerät längere Zeit nicht benutzt wird. - Schonen Sie bitte die Umwelt und werfen Sie leere Batterien in die dafür vorgesehenen Behälter. - Vor dem Aufladen müssen die aufladbaren Batterien aus dem Spielzeug entnommen werden. - Das Aufladen der Akkus sollte nur unter der Aufsicht eines Erwachsenen durchgeführt werden. - Für einen optimalen Betrieb empfehlen wir die Verwendung von Alkalibatterien. - Lesen und befolgen Sie die Anweisungen und Sicherheitshinweise bevor Sie das Gerät in Betrieb nehmen. - Funkstörungen können den Betrieb des Produkts beeinträchtigen. Nach Beseitigung der Störung funktioniert das Produkt wieder ordnungsgemäß. - Bei elektrostatischer Entladung können Störungen beim Modell auftreten. In diesem Fall das Gerät kurz aus- und wieder einschalten. - Bei schnellen vorübergehenden Prozessen können beim Modell Störungen auftreten, und der Benutzer wird aufgefordert, das Modell erneut zu starten. - Entfernen Sie sämtliche Transportsicherungen und Schutzelemente des Produktes, bevor Sie es Kindern geben (Kunststoffteile, Etikette, Drahtteile, etc...).

EN-ENGLISH

HAPPY SOUNDS
MICKEY, MINNIE, DONALD AND PLUTO

USE AND OPERATING INSTRUCTIONS

IMC TOYS products undergo strict production controls to guarantee the enjoyment and safety of your children. They are easy to use and operate. We are certain that they will provide your children with great entertainment. Thank you for purchasing one of our products. To consult our extensive product catalogue, please visit our web page at www.imc.es.

IMPORTANT INFORMATION • WARNING FOR ADULTS

Remove all plastic elements, wires and objects used to secure the product during transport before giving it to children. Regularly check the state of the product during use (seams, fastening devices, etc.) to prevent damages that could allow the mechanism to be accessed. Remember that access to the interior of the battery compartment must always be blocked by the safety screw.

BATTERY OPERATION Remember!

This product is sold with the batteries included, in order to demonstrate its function (TRY-ME). For this reason the batteries may be in poor condition or may have been exhausted. They must be replaced if necessary. The batteries must be replaced or handled under the supervision of an adult. If there is plastic tape or paper in the battery compartment for deactivating the toy during transport, remove them in order to activate the toy and dispose of them before giving the toy to children.

This product is sold with the batteries included, in order to demonstrate its function (TRY-ME). For this reason the batteries may be in poor condition or may have been exhausted. They must be replaced if necessary. The batteries must be replaced or handled under the supervision of an adult. If there is plastic tape or paper in the battery compartment for deactivating the toy during transport, remove them in order to activate the toy and dispose of them before giving the toy to children.

This product is sold with the batteries included, in order to demonstrate its function (TRY-ME). For this reason the batteries may be in poor condition or may have been exhausted. They must be replaced if necessary. The batteries must be replaced or handled under the supervision of an adult. If there is plastic tape or paper in the battery compartment for deactivating the toy during transport, remove them in order to activate the toy and dispose of them before giving the toy to children.

This product is sold with the batteries included, in order to demonstrate its function (TRY-ME). For this reason the batteries may be in poor condition or may have been exhausted. They must be replaced if necessary. The batteries must be replaced or handled under the supervision of an adult. If there is plastic tape or paper in the battery compartment for deactivating the toy during transport, remove them in order to activate the toy and dispose of them before giving the toy to children.

This product is sold with the batteries included, in order to demonstrate its function (TRY-ME). For this reason the batteries may be in poor condition or may have been exhausted. They must be replaced if necessary. The batteries must be replaced or handled under the supervision of an adult. If there is plastic tape or paper in the battery compartment for deactivating the toy during transport, remove them in order to activate the toy and dispose of them before giving the toy to children.

This product is sold with the batteries included, in order to demonstrate its function (TRY-ME). For this reason the batteries may be in poor condition or may have been exhausted. They must be replaced if necessary. The batteries must be replaced or handled under the supervision of an adult. If there is plastic tape or paper in the battery compartment for deactivating the toy during transport, remove them in order to activate the toy and dispose of them before giving the toy to children.

This product is sold with the batteries included, in order to demonstrate its function (TRY-ME). For this reason the batteries may be in poor condition or may have been exhausted. They must be replaced if necessary. The batteries must be replaced or handled under the supervision of an adult. If there is plastic tape or paper in the battery compartment for deactivating the toy during transport, remove them in order to activate the toy and dispose of them before giving the toy to children.

sounds it makes, and press again to deactivate it while the sounds are playing.

Tips to ensure correct use

Trouble-shooting: If the sound volume is reduced, this is a sign that the batteries have run down and they must be replaced.

MAINTENANCE

Cleaning: Only wash the surface of the product by hand. Remember that there are mechanisms and electronic circuits inside it which could be damaged when in contact with water. Use a cloth slightly dampened with water or dry foam, if necessary, and then dry immediately with a dry cloth or leave it to dry indoors, without exposing to sunlight or direct heat sources. Do not use detergents or solvents. Do not use it until it is completely dry. If the equipment becomes wet, turn it off and remove the batteries immediately. Dry the battery compartment with a dry cloth. Leave the battery compartment open until it is completely dry. If you wish, use a hairdryer to speed this process up. Do not try to use the unit until it is completely dry.

Remember to turn off the toy if you have finished playing with it and take out the batteries if you are not going to be using it again for a long time. If you no longer want the toy and it still works, do not throw it away. Remember that other people can still enjoy it, and find bodies or associations that can give it to them. At the end of the life span of this product, it must not be disposed of as normal household rubbish. It should be delivered to a collection point for recycling electrical and electronic devices. Consult the symbol on the product, in the user manual or on the packaging for more information. The materials are recyclable in accordance with their markings. If you recycle materials or find ways to reuse old devices, you make a considerable contribution to protecting the environment. Please consult the nearest recycling centre or local authorities.

Remember to turn off the toy if you have finished playing with it and take out the batteries if you are not going to be using it again for a long time. If you no longer want the toy and it still works, do not throw it away. Remember that other people can still enjoy it, and find bodies or associations that can give it to them. At the end of the life span of this product, it must not be disposed of as normal household rubbish. It should be delivered to a collection point for recycling electrical and electronic devices. Consult the symbol on the product, in the user manual or on the packaging for more information. The materials are recyclable in accordance with their markings. If you recycle materials or find ways to reuse old devices, you make a considerable contribution to protecting the environment. Please consult the nearest recycling centre or local authorities.

Remember to turn off the toy if you have finished playing with it and take out the batteries if you are not going to be using it again for a long time. If you no longer want the toy and it still works, do not throw it away. Remember that other people can still enjoy it, and find bodies or associations that can give it to them. At the end of the life span of this product, it must not be disposed of as normal household rubbish. It should be delivered to a collection point for recycling electrical and electronic devices. Consult the symbol on the product, in the user manual or on the packaging for more information. The materials are recyclable in accordance with their markings. If you recycle materials or find ways to reuse old devices, you make a considerable contribution to protecting the environment. Please consult the nearest recycling centre or local authorities.

Remember to turn off the toy if you have finished playing with it and take out the batteries if you are not going to be using it again for a long time. If you no longer want the toy and it still works, do not throw it away. Remember that other people can still enjoy it, and find bodies or associations that can give it to them. At the end of the life span of this product, it must not be disposed of as normal household rubbish. It should be delivered to a collection point for recycling electrical and electronic devices. Consult the symbol on the product, in the user manual or on the packaging for more information. The materials are recyclable in accordance with their markings. If you recycle materials or find ways to reuse old devices, you make a considerable contribution to protecting the environment. Please consult the nearest recycling centre or local authorities.

Remember to turn off the toy if you have finished playing with it and take out the batteries if you are not going to be using it again for a long time. If you no longer want the toy and it still works, do not throw it away. Remember that other people can still enjoy it, and find bodies or associations that can give it to them. At the end of the life span of this product, it must not be disposed of as normal household rubbish. It should be delivered to a collection point for recycling electrical and electronic devices. Consult the symbol on the product, in the user manual or on the packaging for more information. The materials are recyclable in accordance with their markings. If you recycle materials or find ways to reuse old devices, you make a considerable contribution to protecting the environment. Please consult the nearest recycling centre or local authorities.

Remember to turn off the toy if you have finished playing with it and take out the batteries if you are not going to be using it again for a long time. If you no longer want the toy and it still works, do not throw it away. Remember that other people can still enjoy it, and find bodies or associations that can give it to them. At the end of the life span of this product, it must not be disposed of as normal household rubbish. It should be delivered to a collection point for recycling electrical and electronic devices. Consult the symbol on the product, in the user manual or on the packaging for more information. The materials are recyclable in accordance with their markings. If you recycle materials or find ways to reuse old devices, you make a considerable contribution to protecting the environment. Please consult the nearest recycling centre or local authorities.

Remember to turn off the toy if you have finished playing with it and take out the batteries if you are not going to be using it again for a long time. If you no longer want the toy and it still works, do not throw it away. Remember that other people can still enjoy it, and find bodies or associations that can give it to them. At the end of the life span of this product, it must not be disposed of as normal household rubbish. It should be delivered to a collection point for recycling electrical and electronic devices. Consult the symbol on the product, in the user manual or on the packaging for more information. The materials are recyclable in accordance with their markings. If you recycle materials or find ways to reuse old devices, you make a considerable contribution to protecting the environment. Please consult the nearest recycling centre or local authorities.

Remember to turn off the toy if you have finished playing with it and take out the batteries if you are not going to be using it again for a long time. If you no longer want the toy and it still works, do not throw it away. Remember that other people can still enjoy it, and find bodies or associations that can give it to them. At the end of the life span of this product, it must not be disposed of as normal household rubbish. It should be delivered to a collection point for recycling electrical and electronic devices. Consult the symbol on the product, in the user manual or on the packaging for more information. The materials are recyclable in accordance with their markings. If you recycle materials or find ways to reuse old devices, you make a considerable contribution to protecting the environment. Please consult the nearest recycling centre or local authorities.

If you have a claim, please contact the authorised distributor.

ES-ESPAÑOL

HAPPY SOUNDS
MICKEY, MINNIE, DONALD AND PLUTO

INSTRUCCIONES DE USO Y FUNCIONAMIENTO

Los juguetes de IMC TOYS siguen estrictos controles en su producción para garantizar el disfrute y la seguridad de los niños. Son de fácil uso y funcionamiento. Estamos seguros que les proporcionarán grandes momentos de entretenimiento. Le agradecemos la adquisición y la confianza depositada en uno de nuestros productos. Para ver nuestro extenso catálogo de productos, le invitamos a que visite nuestra página web en www.imc.es.

INFORMACIÓN IMPORTANTE • NOTA PARA ADULTOS

Retire todos los plásticos, alambres y cualquier objeto que esté destinado a sujetar el producto durante su transporte antes de entregárselo a los niños. Verifique periódicamente el estado del producto durante su uso (costuras, cierres, etc.) para evitar deterioros que permitan acceder al mecanismo. Recuerde que el compartimento de pilas debe siempre tener bloqueado el acceso a su interior con el tornillo de seguridad.

FUNCIONAMIENTO CON PILAS ¡Recuerde!

Este producto se distribuye con las pilas incluidas para poder ofrecer la función (Pruebame o TRY-ME) y por este motivo las pilas pueden no estar en óptimas condiciones o agotadas. Si es necesario se recomienda su sustitución. La sustitución o manipulación de las pilas, deberá ser realizada siempre bajo la supervisión de un adulto. Si el producto dispusiera de una cinta plástica o de papel en el compartimento de pilas para la desactivación del muñeco durante su transporte, retírela para activar el muñeco y deséchala antes de entregar el juguete a los niños. Instalación o sustitución: Abra el cierre de velcro situado en la parte posterior o inferior del muñeco (ver fig. 1). Para un mejor acceso, extraer con cuidado la caja electrónica hacia el exterior unos centímetros. Retire la tapa del compartimento de las pilas con la ayuda de un destornillador de estrella tal y como se indica en la imagen (ver fig. 2). Inserte 3 pilas de tipo botón LR44/AG13 de 1,5V, respetando la polaridad indicada en el gráfico (ver fig. 3). Atornille de nuevo la tapa con el tornillo de seguridad para evitar que sus hijos accedan al compartimento de las pilas. Seguidamente coloque la caja electrónica en su posición original en el interior del muñeco de forma que el pulsador quede orientado hacia la barriga del mismo (ver fig. 4). Cierre completamente el velcro antes de entregárselo a los niños.

Este producto se distribuye con las pilas incluidas para poder ofrecer la función (Pruebame o TRY-ME) y por este motivo las pilas pueden no estar en óptimas condiciones o agotadas. Si es necesario se recomienda su sustitución. La sustitución o manipulación de las pilas, deberá ser realizada siempre bajo la supervisión de un adulto. Si el producto dispusiera de una cinta plástica o de papel en el compartimento de pilas para la desactivación del muñeco durante su transporte, retírela para activar el muñeco y deséchala antes de entregar el juguete a los niños. Instalación o sustitución: Abra el cierre de velcro situado en la parte posterior o inferior del muñeco (ver fig. 1). Para un mejor acceso, extraer con cuidado la caja electrónica hacia el exterior unos centímetros. Retire la tapa del compartimento de las pilas con la ayuda de un destornillador de estrella tal y como se indica en la imagen (ver fig. 2). Inserte 3 pilas de tipo botón LR44/AG13 de 1,5V, respetando la polaridad indicada en el gráfico (ver fig. 3). Atornille de nuevo la tapa con el tornillo de seguridad para evitar que sus hijos accedan al compartimento de las pilas. Seguidamente coloque la caja electrónica en su posición original en el interior del muñeco de forma que el pulsador quede orientado hacia la barriga del mismo (ver fig. 4). Cierre completamente el velcro antes de entregárselo a los niños.

Este producto se distribuye con las pilas incluidas para poder ofrecer la función (Pruebame o TRY-ME) y por este motivo las pilas pueden no estar en óptimas condiciones o agotadas. Si es necesario se recomienda su sustitución. La sustitución o manipulación de las pilas, deberá ser realizada siempre bajo la supervisión de un adulto. Si el producto dispusiera de una cinta plástica o de papel en el compartimento de pilas para la desactivación del muñeco durante su transporte, retírela para activar el muñeco y deséchala antes de entregar el juguete a los niños. Instalación o sustitución: Abra el cierre de velcro situado en la parte posterior o inferior del muñeco (ver fig. 1). Para un mejor acceso, extraer con cuidado la caja electrónica hacia el exterior unos centímetros. Retire la tapa del compartimento de las pilas con la ayuda de un destornillador de estrella tal y como se indica en la imagen (ver fig. 2). Inserte 3 pilas de tipo botón LR44/AG13 de 1,5V, respetando la polaridad indicada en el gráfico (ver fig. 3). Atornille de nuevo la tapa con el tornillo de seguridad para evitar que sus hijos accedan al compartimento de las pilas. Seguidamente coloque la caja electrónica en su posición original en el interior del muñeco de forma que el pulsador quede orientado hacia la barriga del mismo (ver fig. 4). Cierre completamente el velcro antes de entregárselo a los niños.

Este producto se distribuye con las pilas incluidas para poder ofrecer la función (Pruebame o TRY-ME) y por este motivo las pilas pueden no estar en óptimas condiciones o agotadas. Si es necesario se recomienda su sustitución. La sustitución o manipulación de las pilas, deberá ser realizada siempre por un adulto. - Los bornes de las pilas no deben ser cortocircuitados. - Las pilas no recargables, no deben ser recargadas. - Retirar las pilas recargables del juguete antes de ser cargadas. - Solo deben usarse, pilas del tipo rec-

Este producto se distribuye con las pilas incluidas para poder ofrecer la función (Pruebame o TRY-ME) y por este motivo las pilas pueden no estar en óptimas condiciones o agotadas. Si es necesario se recomienda su sustitución. La sustitución o manipulación de las pilas, deberá ser realizada siempre por un adulto. - Los bornes de las pilas no deben ser cortocircuitados. - Las pilas no recargables, no deben ser recargadas. - Retirar las pilas recargables del juguete antes de ser cargadas. - Solo deben usarse, pilas del tipo rec-

Funcionamiento:

Presione la zona de la barriga del muñeco para activar los sonidos que este dispone, presione de nuevo para desactivarlo durante su reproducción.

